



D°pamine
formation

FORMATION
CEPFOR
ACTIV'ACTEUR DE COMPÉTENCES



Formations infirmier(e)s en Haute-Garonne



COMMENT S'INSCRIRE SUR MON DPC ?

Cliquez ici



COMMENT S'INSCRIRE AVEC LE FIFPL ?

Envoyez-nous votre attestation URSSAF de versement à la contribution à la formation professionnelle et nous nous occupons du reste!



En prenant vous-même en charge votre formation, vous bénéficiez d'un crédit d'impôt.



VOUS RÉSIDEZ À PLUS D'1H30 DE TOULOUSE ?

Réservation et prise en charge de l'hôtel par nos soins (pour les formations de 2 jours).



PRISE EN SOIN DE L'ÉTAT DE STRESS POST-TRAUMATIQUE

31 janvier et 01 février 2022 à Labège

Expert : Jean Louis FUCHO - Numéro d'agrément DPC : 10022200086

Inscription



GESTION DE L'AGRESSIVITÉ ET DE LA VIOLENCE

07 et 08 mars 2022 à Labège

Expert : Franck OPITZ - Numéro d'agrément DPC : 10022200030

Inscription



ACTUALISER SES CONNAISSANCES EN DIABÈTE

17 et 18 mars 2022 à Labège

Expert : Céline PRADEL et Jacques MARTINI - Numéro d'agrément DPC : 10022200006

Inscription



SOINS INFIRMIERS ET CATHÉTERS VEINEUX CENTRAUX

24 et 25 mars 2022 à Labège

Expert : Nicole RAMA - Numéro d'agrément DPC : 10022200031

Inscription



DPC

ETRE TUTEUR D'UN ÉTUDIANT INFIRMIER

28 au 31 mars 2022 à Labège

Expert : Christine PINTUS - Numéro d'agrément DPC : 10022200043

Inscription



Crédit
d'impôt

SOPHROLOGIE NIVEAU 1

28 au 30 mars 2022 à Labège

Expert : Elodie PONTIER

Inscription



Crédit
d'impôt

AROMATHÉRAPIE POUR LES PROFESSIONNELS DE SANTÉ

31 mars et 01 avril 2022 à Labège

Expert : Jean BOUTEILLER

Inscription



DPC

PRISE EN CHARGE NON MÉDICAMENTEUSE DE LA DOULEUR PAR UNE ÉQUIPE PLURIDISCIPLINAIRE

04 et 05 avril 2022 à Labège

Expert : Jean Louis FUCHO - Numéro d'agrément DPC : 10022200053

Inscription



PRÉVENTION DES TROUBLES MUSCULOSQUELETTIQUES : GESTES ET POSTURES

11 et 12 avril 2022 à Labège

Expert : Céline ARSEGUET - Numéro d'agrément DPC : 10022200003

[Inscription](#)



PRISE EN CHARGE DU CANCER PAR L'IMMUNOTHÉRAPIE

14 et 15 avril 2022 à Labège

Expert : Nicole RAMA - Numéro d'agrément DPC : 10022200014

[Inscription](#)



APPROFONDISSEMENT DE LA PRISE EN CHARGE NON MÉDICAMENTEUSE DE LA DOULEUR PAR UNE ÉQUIPE PLURIDISCIPLINAIRE

09 et 10 mai 2022 à Labège

Expert : Jean Louis FUCHO - Numéro d'agrément DPC : 10022200032

[Inscription](#)



LES OUTILS D'ÉVALUATION ET DE PRISE EN CHARGE DE LA FATIGUE LIÉE AU CANCER ET AUX AUTRES PATHOLOGIES CHRONIQUES

12 et 13 mai 2022 à Labège

Expert : Nicole RAMA- Numéro d'agrément DPC : 10022200012

Inscription



PRISE EN CHARGE DES PLAIES ET CICATRISATIONS

12 et 13 mai 2022 à Labège

Expert : Isabelle VALETTE- Numéro d'agrément DPC: 10022200001

Inscription

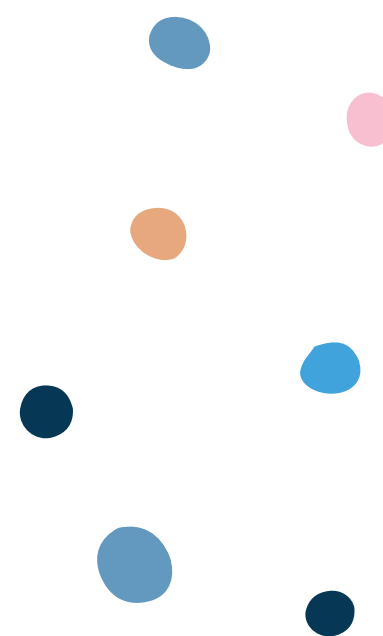


LA PRESCRIPTION INFIRMIÈRE

16 mai 2022 à Labège

Expert : Aicha MANSEUR

Inscription





LA RESPONSABILITÉ PROFESSIONNELLE DES INFIRMIÈRES LIBÉRALES

17 mai 2022 à Labège
Expert : Aicha MANSEUR

Inscription



COMPRENDRE LE DEUIL POUR AMÉLIORER L'ACCOMPAGNEMENT DES PATIENTS ET DES PROCHES

Dates : 19 et 20 mai 2022 à Labège
Expert : Catherine MONPLAISI - Numéro d'agrément DPC: 10022200005

Inscription



PRÉVENTION ET PRISE EN CHARGE DE L'OBÉSITÉ

30 et 31 mai à Labège
Expert : Frédéric GUERRI - Numéro d'agrément DPC : 10022200011

Inscription



LES SOINS INFIRMIERS AUX PERSONNES ATTEINTES DE PATHOLOGIES PSYCHIATRIQUES

09 et 10 juin 2022 à Labège
Expert : Jean Louis FUCHO - Numéro d'agrément DPC: 10022200020

Inscription



CERTIFICAT DE PRATICIEN D'HYPNOSE ERICKSONIENNE DANS LE CADRE D'ACTIVITÉ DE SOINS (NIVEAU 3)

13 au 15 juin 2022 à Labège
Expert : Jean Louis FUCHO

Inscription



PRÉVENIR LES RISQUES D'ÉPUISEMENT PROFESSIONNEL DANS L'ACTIVITÉ INFIRMIÈRE

16 et 17 juin 2022 à Labège
Expert : Elodie PONTIER Numéro d'agrément DPC: 10022200020

Inscription



RÉACTUALISER SES CONNAISSANCES GÉNÉRALES EN ONCOLOGIE

23 et 24 juin 2022 à Labège
Expert : Nicole RAMA - Numéro d'agrément DPC: 10022200015

Inscription



SOPHROLOGIE NIVEAU 2

27 et 28 juin 2022 à Labège
Expert : Elodie PONTIER

Inscription

Au plaisir de vous accueillir dans nos formations très prochainement !

CONTACTS

Fanny VIOLET
05 54 86 07 08
inscription@cepfor.com

RÉFÉRENT HANDICAP

Sabine ZANATTA
05 61 39 19 00
sabine.zanatta@cepfor.com

